



ALMA
ALMATY MANAGEMENT
UNIVERSITY
— Powered by —
Arizona State University

Стратегия развития **Almaty Management University** до 2030 года



Powered by
Arizona State University

Глобальные

Сложная геополитическая ситуация в мире

Высокая скорость и нарастание объемов информационных потоков

Глобальные сдвиги на рынке труда (рост гибких форм занятости, возникновения новых отраслей и рынков, новые требования к компетенциям и навыкам выпускников)

Расширяющееся поле применения технологий в образовании

Национальные

Усиление социальной напряженности в обществе (рост безработицы, разрыв социального неравенства)

Ухудшение экономического развития из-за косвенного влияния санкции (рост цен, высокая инфляция, девальвация, дефицит бюджета)

Нарастание конкуренции на рынке образования (необразовательные учреждения как новые игроки)

Усиление государственного регулирования системы высшего образования (изменение требований к лицензированию, признание онлайн образования как отдельной формы)

Снижение качества образования/преподавания

Вызовы AlmaU

Недостаточная цифровизация учебного и бизнеса процессов

Несоответствие научного потенциала университета вызовам времени

Узкий профиль образовательных программ университета

Слабая вовлеченность ППС и АУП линейного уровня в реализацию Стратегии Университета

Видение



Глобально признанный Университет с широким профилем развития (comprehensive) для людей, стремящихся к устойчивому развитию общества

Миссия



Мы делаем мир лучше через развитие образования, исследований и предпринимательства



Лидерство

Мы стремимся быть лидерами изменений, демонстрировать предпринимательское мышление и культуру, управлять своим развитием



Предпринимательство

Мы активно развиваем идею предпринимательства как движущую силу развития экономики, науки и общественной жизни посредством распространения предпринимательского мышления



Честность

Мы приверженцы честности как основы построения открытых взаимоотношений между людьми, и во всей своей деятельности соблюдаем этические принципы справедливости, прозрачности и порядочности



Устойчивое развитие

Мы вносим вклад в жизнь общества через воспитание, приумножение традиций, формирование гражданской позиции молодежи основанных на принципах бережливости и равенства возможностей развития

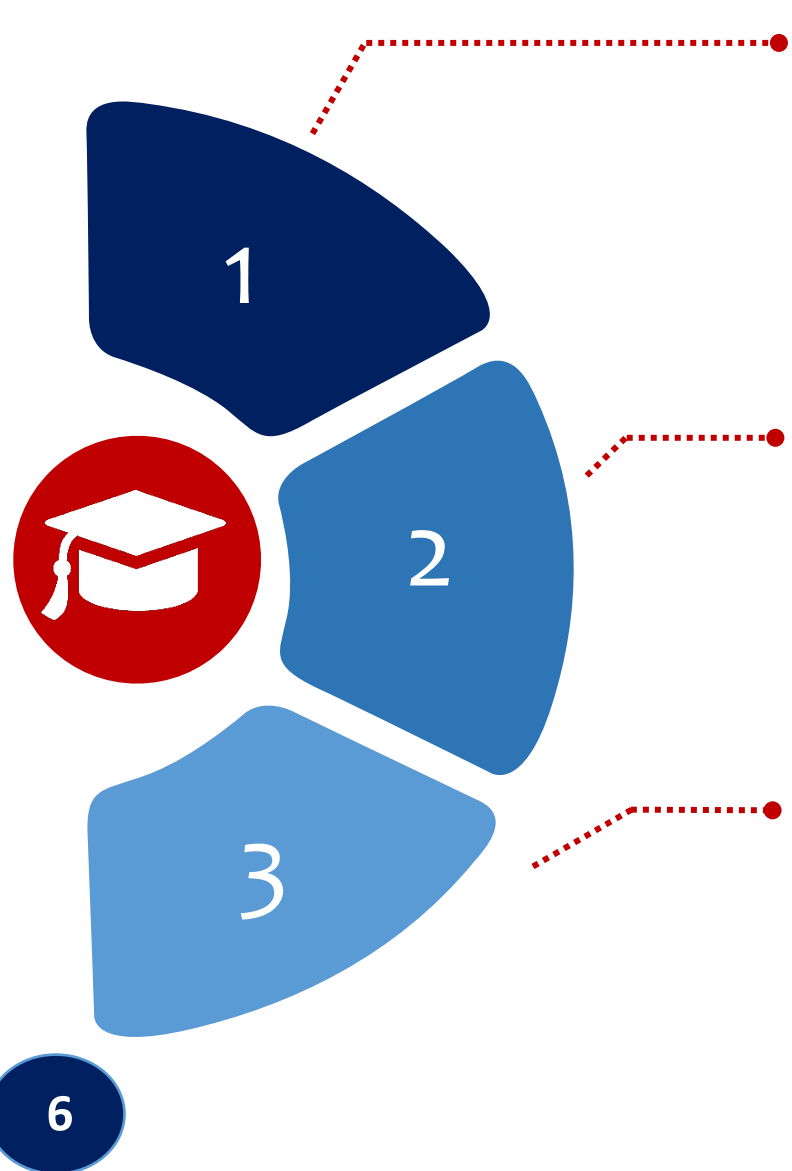


Ответственность

Мы выполняем свои обязательства и стабильно достигаем поставленных целей, руководствуясь принципами и нормами профессиональной этики, работаем по принципу «Win-Win-Win» для обеспечения синергетического успеха университета, бизнеса и государства

Мульти академическая среда - синергия академической, научно-исследовательской и предпринимательской деятельности за счет разнообразия академических культур и мультикультурности студенческого и преподавательского состава

| Критерии | | 2022 | 2025 | 2030 |
|--|--------------------------|--|-------|--|
| Интернационализация университета | Контингент | 4 860 | 9 500 | 18 000 |
| | в т.ч. онлайн контингент | 400 | 3 000 | 8 000 |
| | Иностранные студенты | 5% | 7% | 10% |
| | ППС | 244 | 475 | 900 |
| Направления подготовки в соответствии с рейтингом WUR QS (бакалавриат, магистратура): | | | | |
| ✓ Business & Management, Social Sciences | | ✓ | | |
| ✓ Life sciences and Medicine: Psychology, Medicine related studies, Health, healthcare | | | ✓ | |
| ✓ Engineering: Computer science and information systems; Engineering management | | | ✓ | |
| ✓ Arts and Humanities: Art and design; Urban planning. | | | ✓ | |
| Языковая среда | | Русский язык – межнациональный язык общения | | Равное использование 3-х языков (казахский, русский, английский) |
| 5 Академическое многообразие | | Разнообразие специальностей и направлении подготовки | | Направления исследований |



Новая модель образовательной экосистемы

- Образование для сложного мира/общества
- Образовательная среда/технологии
- Самоуправляемое образование
- Глокальная (GLOCAL) образовательная экосистема
- Формирование инновационно-предпринимательской экосистемы

Институциональные преобразования

- Школа нового формата AlmaU
- Новое позиционирование AlmaU
- Ребрендинг AlmaU (Alma University)
- Цифровая трансформация
- Расширение кампуса

Развитие человеческого капитала и корпоративная культура AlmaU

- Студент AlmaU – партнер навсегда
- Корпоративная среда и культура AlmaU
- Развитие кадрового потенциала AlmaU
- AlmaU – LEARNING ORGANIZATION

Новая модель образовательной экосистемы



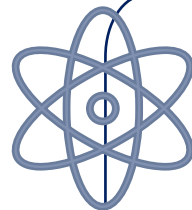
ОБРАЗОВАНИЕ ДЛЯ СЛОЖНОГО МИРА/ ОБЩЕСТВА

- ✓ **Навыки будущего как основа содержания обучения.**
 - 4-х уровневая модель навыков: контекстные, кроссконтекстные, метанавыки, экзистенциальные навыки
- ✓ **Фундаментальные и универсально значимые навыки как основа построения программ:**
 - 1) Когнитивные;
 - 2) Технические и цифровые;
 - 3) Социально-экономические и культурные;
 - 4) "Зеленые" и связанные с универсальным благополучием
- ✓ **Образование в целях устойчивого развития**



САМОУПРАВЛЯЕМОЕ ОБРАЗОВАНИЕ

- ✓ **Less teaching more learning:**
 - навыки самообразования
- ✓ **Новая роль преподавателя:** фасилитатор, наставник, «ролевая модель» для «самоуправляемых» обучающихся
- ✓ **Непрерывное обучение везде и всегда**
 - Укрепление образовательного потенциала обучающегося
- ✓ **Ценностно-ориентированное и доверительное взаимодействие с обучающимся: студент - партнер**



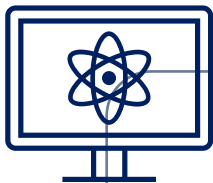
ОБРАЗОВАТЕЛЬНАЯ СРЕДА/ ТЕХНОЛОГИИ

- ✓ **Разнообразие мест и способов организации обучения**
 - 25% практика / дуальное обучение
 - Школа на базе индустрии
 - Расширение географии обучения посредством онлайн образования
- ✓ **Персонализированное обучение при поддержке EdTech.**
 - Ускоренная интеграция гибридного формата обучения
 - Инновационные образовательные технологии
- ✓ **Обучение в индустрии**
 - Практикоориентированное и проектно-ориентированное обучение
- ✓ **Бакалавриат за 3 года обучения**



ГЛОКАЛЬНАЯ (GLOCAL) ОБРАЗОВАТЕЛЬНАЯ ЭКОСИСТЕМА

- ✓ **Интеграция в глобальную образовательную систему: глобальный контент – лучшее из доступных знаний:**
 - Глобальные образовательные платформы, связи (совместные программы с ASU, др. партнерами) и научно-исследовательские инициативы
- ✓ **Локальная образовательная экосистема:**
 - Кампус - Индустрия – Город - Общество
- ✓ **Усиление Национального компонента в образовательной и воспитательной программе:**
 - Основы Казахской философии, теория лидерства кочевников



ИНТЕГРАЦИЯ НАУКИ С УЧЕБНЫМ ПРОЦЕССОМ

- Внедрение практики разработки образовательных программ по принципу обучения через исследование
- Реализация совместных образовательных программ с НИИ и исследовательскими вузами
- Открытие и функционирование диссертационных советов в ведущих Школах
- Усиление научного сотрудничества в Cintana Alliance и ASU
- Возращение научных кадров: пул молодых исследователей при каждой школе, реализация программы Постдокторантуры



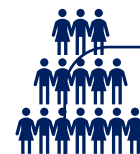
ФОРМИРОВАНИЕ ИССЛЕДОВАТЕЛЬСКОЙ СРЕДЫ

- Формирование научных школ и центров компетенций по приоритетным направлениям
- Создание Фонда науки AlmaU для финансирования программы внутренних исследовательских грантов
- Создание специализированных лабораторий (не менее 2-х в каждой Школе) в области социальных наук, бизнеса, IT, гуманитарных наук совместно с НИИ
- Усиление материально-технического обеспечения лабораторий через грантовое финансирование
- Доля научно-исследовательских и консалтинговых проектов не менее 20% от валового дохода Университета



AlmaU – ГЛОБАЛЬНО ПРИЗНАННЫЙ НАУЧНЫМ И ЭКСПЕРТНЫМ СООБЩЕСТВОМ УНИВЕРСИТЕТ

- Развитие издательского дома AlmaU Press и его продвижение в академическом и экспертном сообществе
- Выпуск научно-популярного журнала AlmaU Review, где представлены мнения ведущих экспертов и ученых по актуальным вопросам
- Создание «мозгового центра» по оказанию аналитических и экспертных услуг через привлечение ведущих экспертов
- Вхождение научного журнала AlmaU в международные базы данных (Web of Science/Scopus) к 2030г.
- Проведение ежегодных научных мероприятий



ПРЕДПРИНИМАТЕЛЬСКАЯ ЭКОСИСТЕМА

- Создание Центра коммерциализации научных разработок
- Внедрение предпринимательства как части учебного процесса
- Формирование Сети партнерств по предпринимательству с участием зарубежных партнеров (Babson collaborative, The Cintana Alliance и др.), а также казахстанских компаний и организаций
- Создание модели интеграции образования, исследований и индустрий на базе ПИТ Алатау

Стратегическое направление 2

Институциональные преобразования



ШКОЛА НОВОГО ФОРМАТА AlmaU

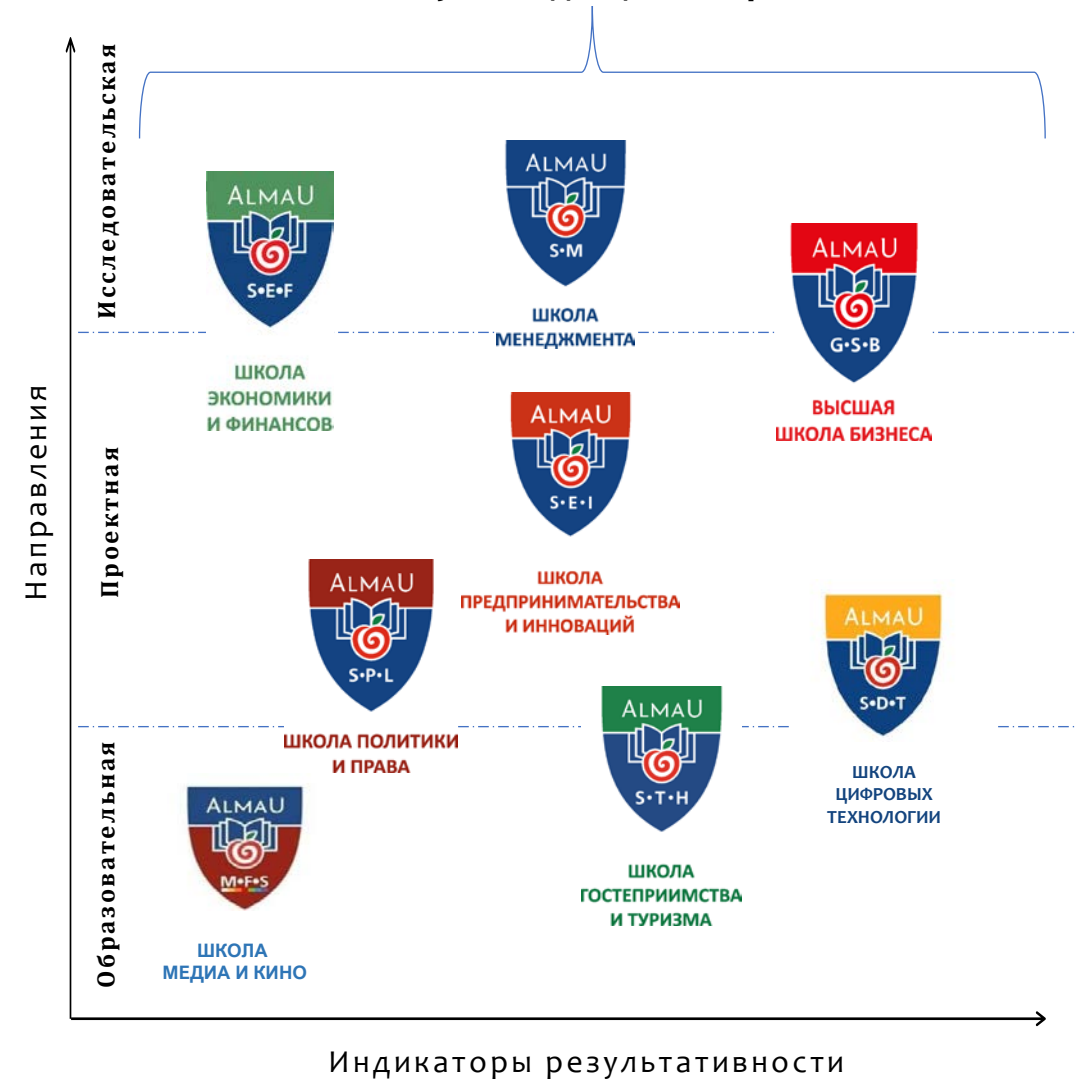
- ✓ Внедрение Горизонтально-циклической организационной структуры
- Модель распределения ответственности и полномочий между Школой и Университетом (зонтичный бренд Университета и бренд Школ, сетевое взаимодействие Школ между собой, создание команд Школ и лидеров)
- Реформирование системы бюджетирования на принципах прозрачности, полноты, результативности
- создание Фонда развития университета с конкурсной системой распределения
- диверсификация доходов, масштабирование образовательных продуктов/технологий
- ✓ Создание новых Школ и Центров не менее 3-х направлений в 6-х областях и 2 уровня WUR QS

Взаимодействие Университета и Школ

| Мероприятия | Университет | Школа |
|--|---|---|
| Образовательные программы | Развитие новых направлений и Школ | Разработка, реализация и обеспечение качества программ |
| ППС/АУП | Университетская модель корпоративных компетенций | Подбор и привлечение |
| Бюджетирование | Утверждение общего бюджета и формирование бюджета развития Университета | Ответственность за формирование доходов и расходов (прямые расходы реализации программ) |
| Маркетинг | Стратегический маркетинг и бренд. Рекрутинг | Позиционирование программ и специальностей (операционный маркетинг) |
| Ресурсное обеспечение (кампус, МТБ и т.д.) | Расширение Кампуса и улучшение инфраструктуры | Содержательное наполнение инфраструктуры |

Модель Школы нового формата AlmaU

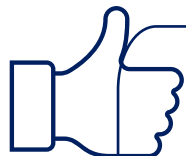
100% - проектов и образовательных программ
станут междисциплинарными к 2030г.



Стратегическое направление 2

Институциональные преобразования

AlmaU Management University -
предпринимательский, социально -
ответственный университет мирового
класса



✓ НОВОЕ ПОЗИЦИОНИРОВАНИЕ AlmaU

AlmaU powered by ASU

Характеристики Бренда:

- Качественно высшее образование и предпринимательское мышление
- Доступ к лучшему мировому образованию через программы двойного диплома
- Возможность реализовывать свои идеи и построить карьеру мечты

РЕБРЕНДИНГ AlmaU

- ✓ AlmaU (Alma University)
- Comprehensive Университет мирового класса в Центральной Азии
- Цели устойчивого развития



РАСШИРЕНИЕ КАМПУСА (ЦИФРОВОЙ И ТРАДИЦИОННЫЙ)

- Устойчивое развитие Университета
- «Университет в индустрии» (Школы и Центры)
- Новый кампус на территории СЭЗ «ПИТ «Алатау»



ЦИФРОВАЯ ТРАНСФОРМАЦИЯ

- ✓ Smart Университет – единая цифровая платформа
- Единая база данных - Big Data - предиктивная аналитика
- Цифровое управление университетом
- SuperApp
- ERP (автоматизация и эффективность бизнес-процессов)
- Цифровое рабочее место
- Облачные вычислительные ресурсы, виртуальные лаборатории
- Цифровой профиль обучающегося в течение всей жизни

AlmaU — на
единой
цифровой
платформе

AlmaU —
на мобильном
приложении
для всех участников
образовательного
рынка

Один вуз —
одна
цифровая
платформа

2025

2027

2030

Стратегическое направление 2 Институциональные преобразования

РЫНОК ТРУДА

ВНЕШНИЕ
БАЗЫ ДАННЫХ

ERP

КАРЬЕРА

БИБЛИОТЕКА

РЕКРУТИНГ СТУДЕНТОВ

ФИНАНСЫ

HR

ОБЩЕЖИТИЕ

Цифровой архив

АИС администрирование

LMS

ДОКУМЕНТООБОРОТ

CRM

БАЗА ЗНАНИЙ

АНАЛИТИКА

BIG DATA, AI

Научные базы
данных

База данных
ГОС.регулятора
(МОН)

ОДИН ВУЗ —
ОДНА ЦИФРОВАЯ ПЛАТФОРМА



100 %



ДОКУМЕНТЫ AlmaU
электронный
формат

цифровизация
ПРОЦЕССЫ AlmaU

Стратегическое направление 3

Развитие человеческого капитала и корпоративная культура AlmaU



СТУДЕНТ AlmaU – ПАРТНЕР НАВСЕГДА

- Включение представителя студентов в Ректорат (Амбассадор студентов)
- Культура студенческого самоуправления AlmaU
- Студенческие советы при Школах и Академия самоуправления
- Школа студенческих инициатив
- Воспитание через создание среды и привитие корпоративного духа университета
- Профиль компетенции студента и выпускника AlmaU
- Выпускник - это образовательные партнеры, менторы по карьере и заказчики исследований



РАЗВИТИЕ КАДРОВОГО ПОТЕНЦИАЛА AlmaU

AlmaU – Место работы Best talent (лучших сотрудников и ППС)

- Укрепление HR бренда – лучший работодатель в системе
- Идеальная модель Преподавателя и сотрудника AlmaU
- Привлечение лучших сотрудников и ППС через модель корпоративных компетенций на основе ценностей AlmaU
- Реформирование системы мотивации для удержания талантов
- Мультикультурная и мультинациональная среда
- Усиление языковой подготовки (фокус на английский и казахский языки)



КОРПОРАТИВНАЯ СРЕДА И КУЛЬТУРА AlmaU

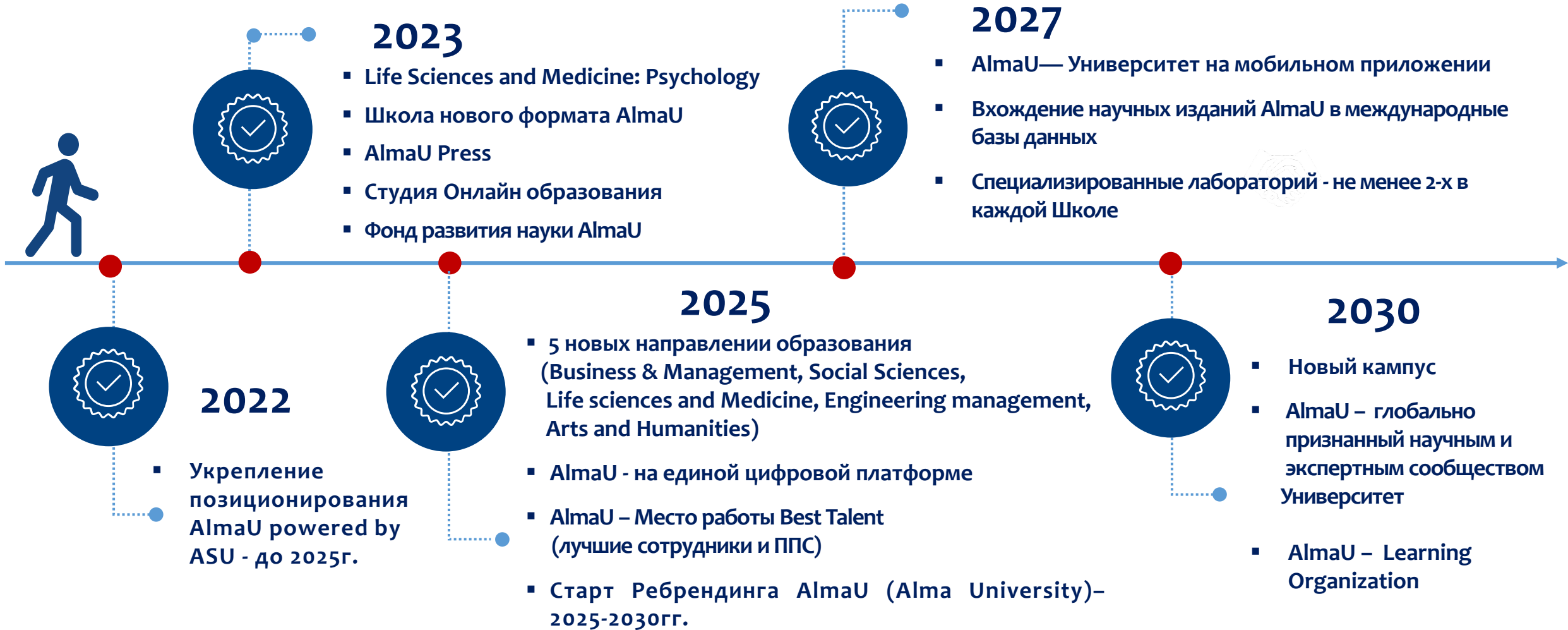
- «Активизация» сотрудника по принципу empowerment - «наделение правом действовать» в предпринимательской среде
- Предпринимательство как часть культурного кода Университета
- Культура сотрудничества - партнерство во благо Общества
- Инновационная культура (инновационность во всем, что мы делаем)



AlmaU – LEARNING ORGANIZATION

- Концепция «самообучающейся» организации
- Развитие личностной, командной и общеуниверситетской конкурентоспособности
- Преемственность знаний и формирование институциональной памяти университета

Результаты по годам



Глобально признанный Comprehensive Университет в Центральной Азии
18 000 агентов устойчивого развития общества

Рейтинг QS WUR - топ 1000 (не менее 3-х направлений в 6-х областях и 2 уровня WUR QS)



ALMA
ALMATY MANAGEMENT
UNIVERSITY
— Powered by —
Arizona State University

Спасибо за внимание!