



**ALMA**  
ALMATY MANAGEMENT  
UNIVERSITY

**Стратегия развития**  
**Almaty Management University**  
**до 2030 года**



## Глобальные

Сложная геополитическая ситуация в мире

Высокая скорость и нарастание объемов информационных потоков

Глобальные сдвиги на рынке труда (рост гибких форм занятости, возникновения новых отраслей и рынков, новые требования к компетенциям и навыкам выпускников)

Расширяющееся поле применения технологий в образовании

## Национальные

Усиление социальной напряженности в обществе (рост безработицы, разрыв социального неравенства)

Ухудшение экономического развития из-за косвенного влияния санкции (рост цен, высокая инфляция, девальвация, дефицит бюджета)

Нарастание конкуренции на рынке образования (необразовательные учреждения как новые игроки)

Усиление государственного регулирования системы высшего образования (изменение требований к лицензированию, признание онлайн образования как отдельной формы)

Снижение качества образования/преподавания

## Вызовы AlmaU

Недостаточная цифровизация учебного и бизнеса процессов

Несоответствие научного потенциала университета вызовам времени

Узкий профиль образовательных программ университета

Слабая вовлеченность ППС и АУП линейного уровня в реализацию Стратегии Университета

## Видение



Глобально признанный Университет с широким профилем развития (comprehensive) для людей, стремящихся к устойчивому развитию общества

## Миссия



Мы делаем мир лучше через развитие образования, исследований и предпринимательства



### Лидерство

Мы стремимся быть лидерами изменений, демонстрировать предпринимательское мышление и культуру, управлять своим развитием



### Предпринимательство

Мы активно развиваем идею предпринимательства как движущую силу развития экономики, науки и общественной жизни посредством распространения предпринимательского мышления



### Честность

Мы приверженцы честности как основы построения открытых взаимоотношений между людьми, и во всей своей деятельности соблюдаем этические принципы справедливости, прозрачности и порядочности



### Устойчивое развитие

Мы вносим вклад в жизнь общества через воспитание, приумножение традиций, формирование гражданской позиции молодежи основанных на принципах бережливости и равенства возможностей развития

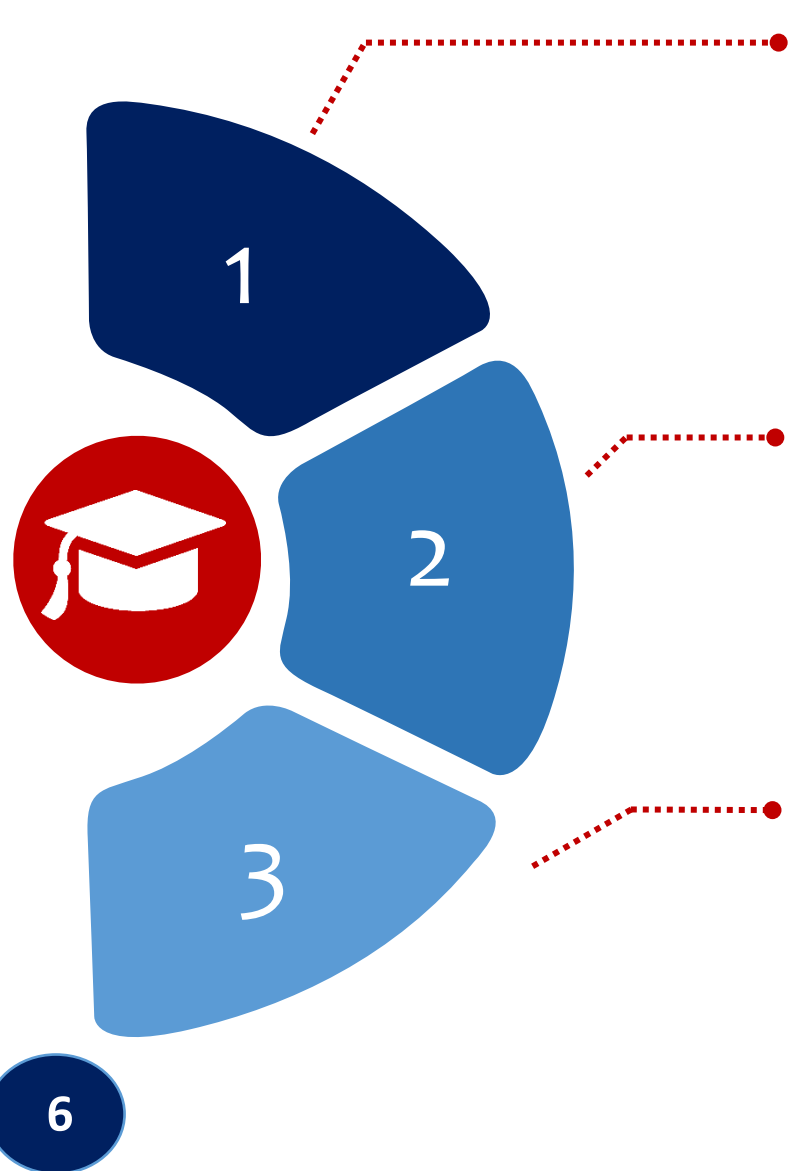


### Ответственность

Мы выполняем свои обязательства и стабильно достигаем поставленных целей, руководствуясь принципами и нормами профессиональной этики, работаем по принципу «Win-Win-Win» для обеспечения синергетического успеха университета, бизнеса и государства

Мульти академическая среда - синергия академической, научно-исследовательской и предпринимательской деятельности за счет разнообразия академических культур и мультикультурности студенческого и преподавательского состава

Критерии		2022	2025	2030
Интернационализация университета	Контингент	4 860	9 500	18 000
	в т.ч. онлайн контингент	400	3 000	8 000
	Иностранные студенты	5%	7%	10%
	ППС	244	475	900
Направления подготовки в соответствии с рейтингом WUR QS (бакалавриат, магистратура):				
✓ Business & Management, Social Sciences		✓		
✓ Life sciences and Medicine: Psychology, Medicine related studies, Health, healthcare			✓	
✓ Engineering: Computer science and information systems; Engineering management			✓	
✓ Arts and Humanities: Art and design; Urban planning.			✓	
Языковая среда		Русский язык – межнациональный язык общения		Равное использование 3-х языков (казахский, русский, английский)
5 Академическое многообразие		Разнообразие специальностей и направлении подготовки		Направления исследований



## Новая модель образовательной экосистемы

- Образование для сложного мира/общества
- Образовательная среда/технологии
- Самоуправляемое образование
- Глокальная (GLOCAL) образовательная экосистема
- Формирование инновационно-предпринимательской экосистемы

## Институциональные преобразования

- Школа нового формата AlmaU
- Новое позиционирование AlmaU
- Ребрендинг AlmaU (Alma University)
- Цифровая трансформация
- Расширение кампуса

## Развитие человеческого капитала и корпоративная культура AlmaU

- Студент AlmaU – партнер навсегда
- Корпоративная среда и культура AlmaU
- Развитие кадрового потенциала AlmaU
- AlmaU – LEARNING ORGANIZATION

## Новая модель образовательной экосистемы



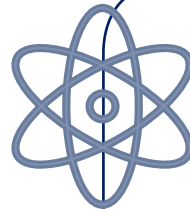
### ОБРАЗОВАНИЕ ДЛЯ СЛОЖНОГО МИРА/ ОБЩЕСТВА

- ✓ **Навыки будущего как основа содержания обучения.**
  - 4-х уровневая модель навыков: контекстные, кроссконтекстные, метанавыки, экзистенциальные навыки
- ✓ **Фундаментальные и универсально значимые навыки как основа построения программ:**
  - 1) Когнитивные;
  - 2) Технические и цифровые;
  - 3) Социально-экономические и культурные;
  - 4) "Зеленые" и связанные с универсальным благополучием
- ✓ **Образование в целях устойчивого развития**



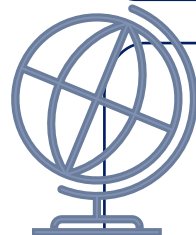
### САМОУПРАВЛЯЕМОЕ ОБРАЗОВАНИЕ

- ✓ **Less teaching more learning:**
  - навыки самообразования
- ✓ **Новая роль преподавателя:** фасилитатор, наставник, «ролевая модель» для «самоуправляемых» обучающихся
- ✓ **Непрерывное обучение везде и всегда**
  - Укрепление образовательного потенциала обучающегося
- ✓ **Ценностно-ориентированное и доверительное взаимодействие с обучающимся: студент - партнер**



### ОБРАЗОВАТЕЛЬНАЯ СРЕДА/ ТЕХНОЛОГИИ

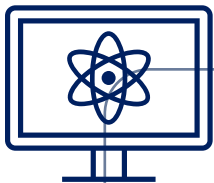
- ✓ **Разнообразие мест и способов организации обучения**
  - 25% практика / дуальное обучение
  - Школа на базе индустрии
  - Расширение географии обучения посредством онлайн образования
- ✓ **Персонализированное обучение при поддержке EdTech.**
  - Ускоренная интеграция гибридного формата обучения
  - Инновационные образовательные технологии
- ✓ **Обучение в индустрии**
  - Практикоориентированное и проектно-ориентированное обучение
- ✓ **Бакалавриат за 3 года обучения**



### ГЛОКАЛЬНАЯ (GLOCAL) ОБРАЗОВАТЕЛЬНАЯ ЭКОСИСТЕМА

- ✓ **Интеграция в глобальную образовательную систему: глобальный контент – лучшее из доступных знаний:**
  - Глобальные образовательные платформы, связи (совместные программы с ASU, др. партнерами) и научно-исследовательские инициативы
- ✓ **Локальная образовательная экосистема:**
  - Кампус - Индустрия – Город - Общество
- ✓ **Усиление Национального компонента в образовательной и воспитательной программе:**
  - Основы Казахской философии, теория лидерства кочевников

## Формирование инновационно-предпринимательской экосистемы



### ИНТЕГРАЦИЯ НАУКИ С УЧЕБНЫМ ПРОЦЕССОМ

- Внедрение практики разработки образовательных программ по принципу обучения через исследование
- Реализация совместных образовательных программ с НИИ и исследовательскими вузами
- Открытие и функционирование диссертационных советов в ведущих Школах
- Усиление научного сотрудничества в Cintana Alliance и ASU
- Возращение научных кадров: пул молодых исследователей при каждой школе, реализация программы Постдокторантуры



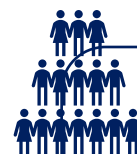
### ФОРМИРОВАНИЕ ИССЛЕДОВАТЕЛЬСКОЙ СРЕДЫ

- Формирование научных школ и центров компетенций по приоритетным направлениям
- Создание Фонда науки AlmaU для финансирования программы внутренних исследовательских грантов
- Создание специализированных лабораторий (не менее 2-х в каждой Школе) в области социальных наук, бизнеса, IT, гуманитарных наук совместно с НИИ
- Усиление материально-технического обеспечения лабораторий через грантовое финансирование
- Доля научно-исследовательских и консалтинговых проектов не менее 20% от валового дохода Университета



### AlmaU – ГЛОБАЛЬНО ПРИЗНАННЫЙ НАУЧНЫМ И ЭКСПЕРТНЫМ СООБЩЕСТВОМ УНИВЕРСИТЕТ

- Развитие издательского дома AlmaU Press и его продвижение в академическом и экспертном сообществе
- Выпуск научно-популярного журнала AlmaU Review, где представлены мнения ведущих экспертов и ученых по актуальным вопросам
- Создание «мозгового центра» по оказанию аналитических и экспертных услуг через привлечение ведущих экспертов
- Вхождение научного журнала AlmaU в международные базы данных (Web of Science/Scopus) к 2030г.
- Проведение ежегодных научных мероприятий



### ПРЕДПРИНИМАТЕЛЬСКАЯ ЭКОСИСТЕМА

- Создание Центра коммерциализации научных разработок
- Внедрение предпринимательства как части учебного процесса
- Формирование Сети партнерств по предпринимательству с участием зарубежных партнеров (Babson collaborative, The Cintana Alliance и др.), а также казахстанских компаний и организаций
- Создание модели интеграции образования, исследований и индустрий на базе ПИТ Алатау



# Стратегическое направление 2

## Институциональные преобразования



### ШКОЛА НОВОГО ФОРМАТА AlmaU

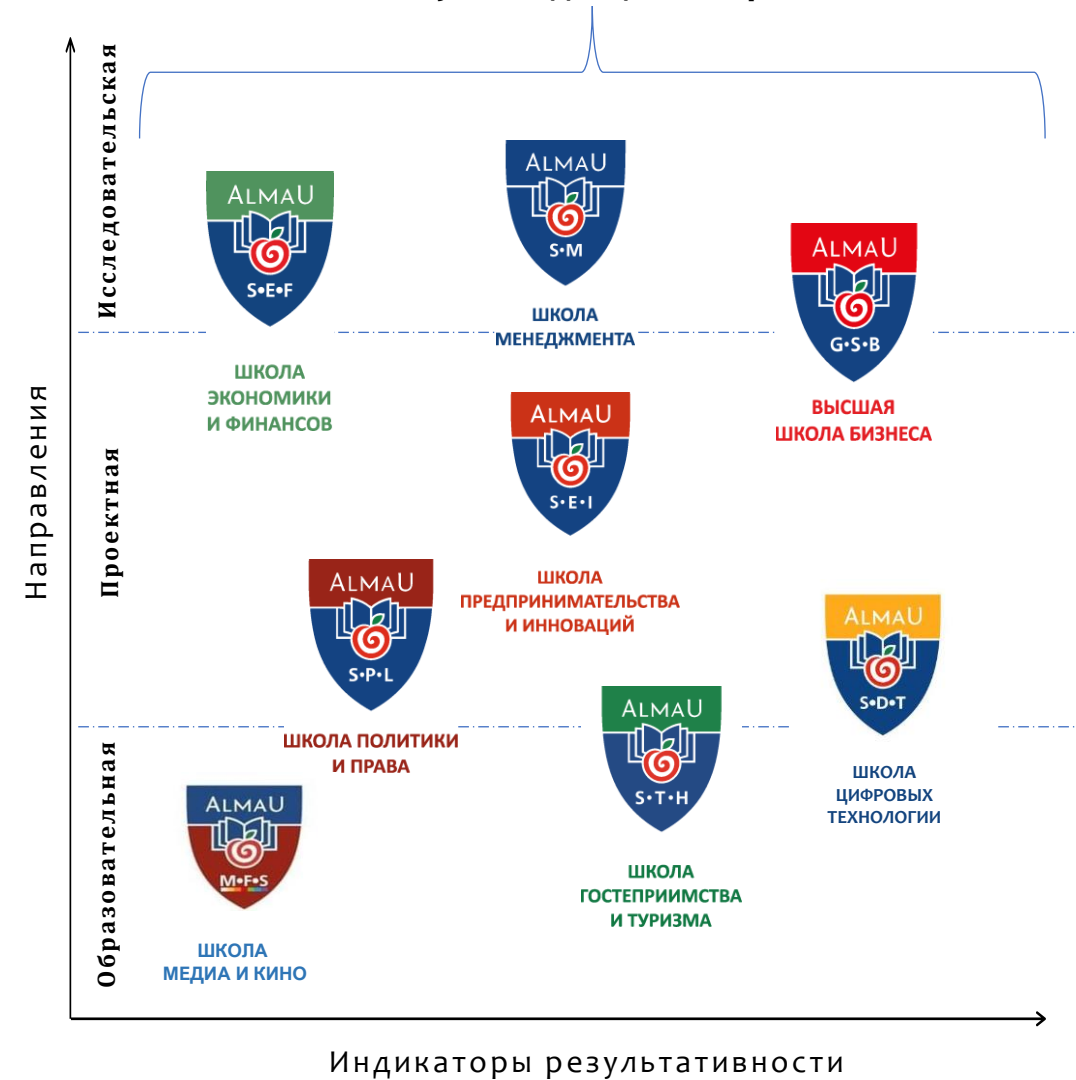
- ✓ Внедрение Горизонтально-циклической организационной структуры
- Модель распределения ответственности и полномочий между Школой и Университетом (зонтичный бренд Университета и бренд Школ, сетевое взаимодействие Школ между собой, создание команд Школ и лидеров)
- Реформирование системы бюджетирования на принципах прозрачности, полноты, результативности
- создание Фонда развития университета с конкурсной системой распределения
- диверсификация доходов, масштабирование образовательных продуктов/технологий
- ✓ Создание новых Школ и Центров не менее 3-х направлений в 6-х областях и 2 уровня WUR QS

### Взаимодействие Университета и Школ

Мероприятия	Университет	Школа
Образовательные программы	Развитие новых направлений и Школ	Разработка, реализация и обеспечение качества программ
ППС/АУП	Университетская модель корпоративных компетенций	Подбор и привлечение
Бюджетирование	Утверждение общего бюджета и формирование бюджета развития Университета	Ответственность за формирование доходов и расходов (прямые расходы реализации программ)
Маркетинг	Стратегический маркетинг и бренд. Рекрутинг	Позиционирование программ и специальностей (операционный маркетинг)
Ресурсное обеспечение (кампус, МТБ и т.д.)	Расширение Кампуса и улучшение инфраструктуры	Содержательное наполнение инфраструктуры

# Модель Школы нового формата AlmaU

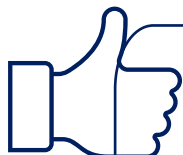
100% - проектов и образовательных программ  
станут междисциплинарными к 2030г.



# Стратегическое направление 2

## Институциональные преобразования

AlmaU Management University -  
предпринимательский, социально -  
ответственный университет мирового  
класса



### НОВОЕ ПОЗИЦИОНИРОВАНИЕ AlmaU

✓ AlmaU powered by ASU

#### Характеристики Бренда:

- Качественно высшее образование и предпринимательское мышление
- Доступ к лучшему мировому образованию через программы двойного диплома
- Возможность реализовывать свои идеи и построить карьеру мечты

#### РЕБРЕНДИНГ AlmaU

- ✓ AlmaU (Alma University)
- Comprehensive Университет мирового класса в Центральной Азии
- Цели устойчивого развития



### ЦИФРОВАЯ ТРАНСФОРМАЦИЯ

#### ✓ Smart Университет – единая цифровая платформа

- Единая база данных - Big Data - предиктивная аналитика
- Цифровое управление университетом
- SuperApp
- ERP (автоматизация и эффективность бизнес-процессов)
- Цифровое рабочее место
- Облачные вычислительные ресурсы, виртуальные лаборатории
- Цифровой профиль обучающегося в течение всей жизни



### РАСШИРЕНИЕ КАМПУСА (ЦИФРОВОЙ И ТРАДИЦИОННЫЙ)

- Устойчивое развитие Университета
- «Университет в индустрии» (Школы и Центры)
- Новый кампус на территории СЭЗ «ПИТ «Алатау»



# Стратегическое направление 2 Институциональные преобразования

РЫНОК ТРУДА

ВНЕШНИЕ  
БАЗЫ ДАННЫХ

## ERP

КАРЬЕРА

БИБЛИОТЕКА

РЕКРУТИНГ СТУДЕНТОВ

ФИНАНСЫ

HR

ОБЩЕЖИТИЕ

Цифровой архив

АИС администрирование

LMS

ДОКУМЕНТООБОРОТ

CRM

БАЗА ЗНАНИЙ

АНАЛИТИКА

BIG DATA, AI

Научные базы  
Данных

База данных  
ГОС.регулятора  
(МОН)

ОДИН ВУЗ —  
ОДНА ЦИФРОВАЯ ПЛАТФОРМА



100 %



ДОКУМЕНТЫ AlmaU  
электронный  
формат

цифровизация  
ПРОЦЕССЫ AlmaU

# Стратегическое направление 3

## Развитие человеческого капитала и корпоративная культура AlmaU



### СТУДЕНТ AlmaU – ПАРТНЕР НАВСЕГДА

- Включение представителя студентов в Ректорат (Амбассадор студентов)
- Культура студенческого самоуправления AlmaU
- Студенческие советы при Школах и Академия самоуправления
- Школа студенческих инициатив
- Воспитание через создание среды и привитие корпоративного духа университета
- Профиль компетенции студента и выпускника AlmaU
- Выпускник - это образовательные партнеры, менторы по карьере и заказчики исследований



### РАЗВИТИЕ КАДРОВОГО ПОТЕНЦИАЛА AlmaU

AlmaU – Место работы Best talent (лучших сотрудников и ППС)

- Укрепление HR бренда – лучший работодатель в системе
- Идеальная модель Преподавателя и сотрудника AlmaU
- Привлечение лучших сотрудников и ППС через модель корпоративных компетенций на основе ценностей AlmaU
- Реформирование системы мотивации для удержания талантов
- Мультикультурная и мультинациональная среда
- Усиление языковой подготовки (фокус на английский и казахский языки)



### КОРПОРАТИВНАЯ СРЕДА И КУЛЬТУРА AlmaU

- «Активизация» сотрудника по принципу empowerment - «наделение правом действовать» в предпринимательской среде
- Предпринимательство как часть культурного кода Университета
- Культура сотрудничества - партнерство во благо Общества
- Инновационная культура (инновационность во всем, что мы делаем)



### AlmaU – LEARNING ORGANIZATION

- Концепция «самообучающейся» организации
- Развитие личностной, командной и общеуниверситетской конкурентоспособности
- Преимственность знаний и формирование институциональной памяти университета

# Результаты по годам



Глобально признанный Comprehensive Университет в Центральной Азии  
18 000 агентов устойчивого развития общества

Рейтинг QS WUR - топ 1000 (не менее 3-х направлений в 6-х областях и 2 уровня WUR QS)



**ALMA**  
ALMATY MANAGEMENT  
UNIVERSITY

**Спасибо за внимание!**

